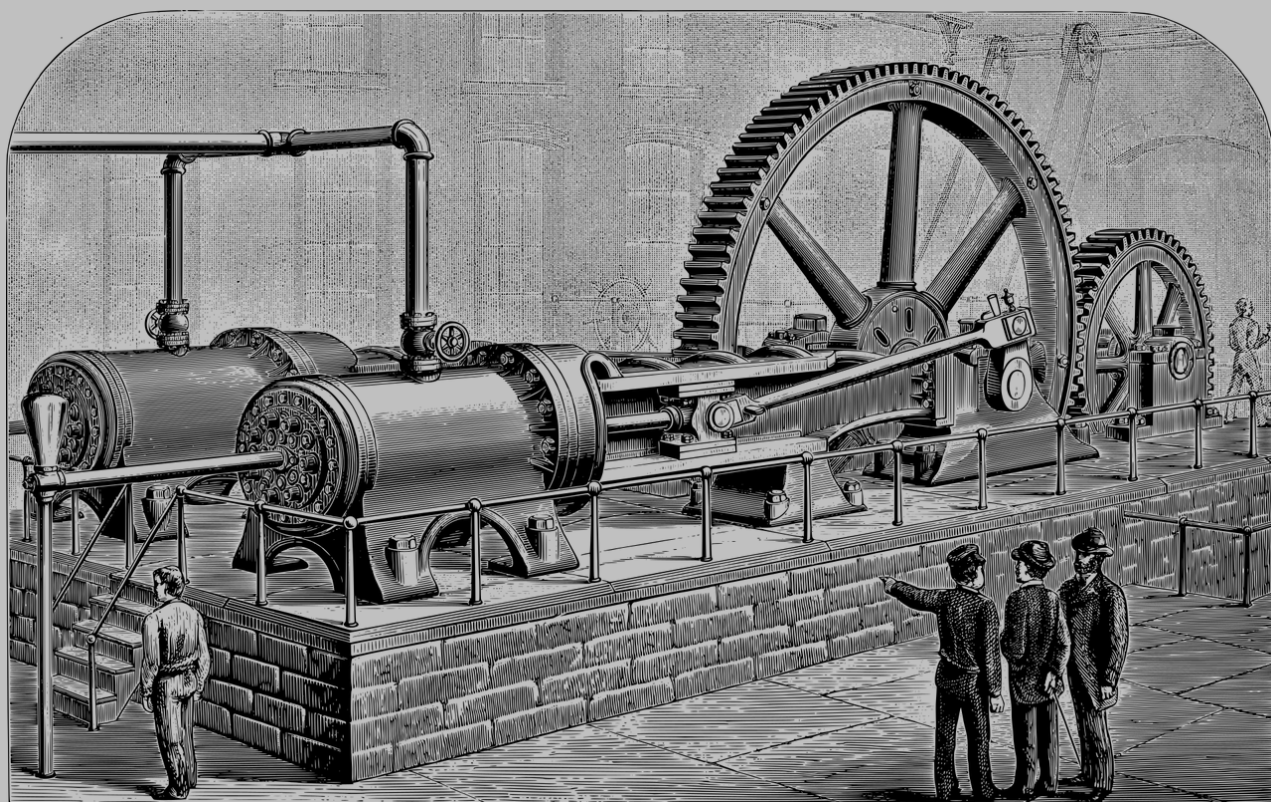
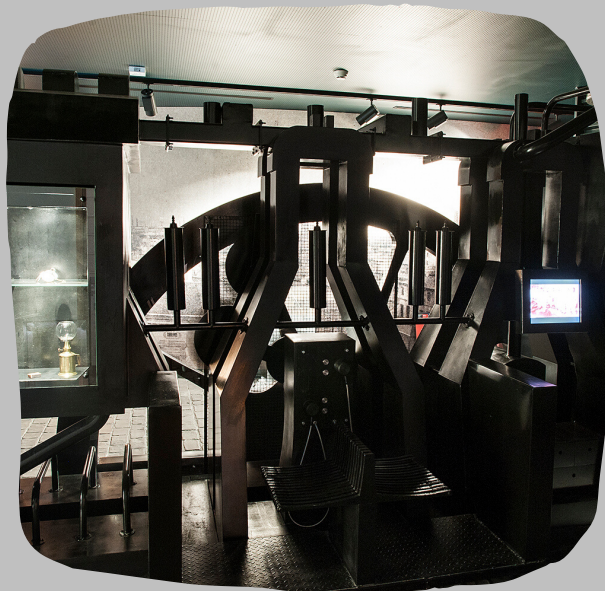
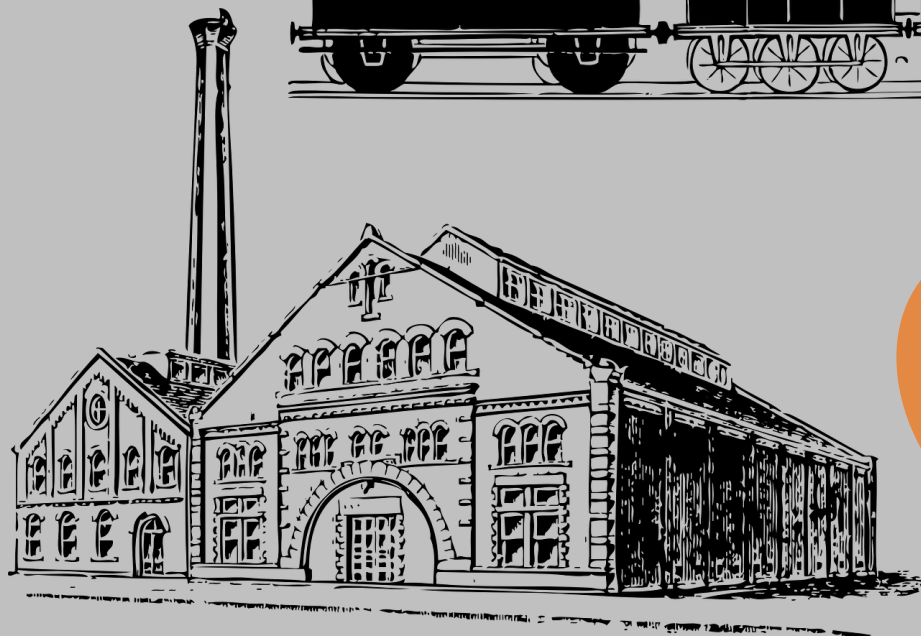
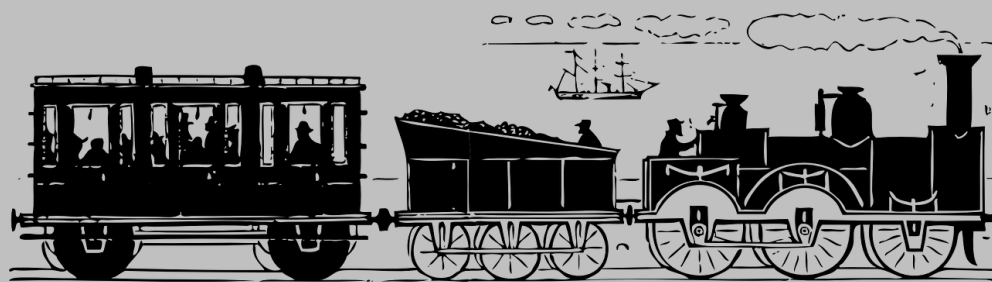


PRZED WAMI MODEL MASZINY PAROWEJ, ZNAJDUJĄCY SIĘ W MUZEUM EMIGRACJI W GDYNI.

PRZYJRZYJCIE SIĘ PONIŻSZEMU RYSUNKOWI PRZEDSTAWIAJĄCEMU SCHEMAT MASZINY PAROWEJ. JAK MYŚLICIE, DLACZEGO JET MODEL ZNAJDUJE SIĘ W NASZYM MUZEUM?



MASZYNA PAROWA ZOSTAŁA WYNALEZIONA W ANGLII POD KONIEC XIX WIEKU (CZYLI PONAD 120 LAT TEMU). TAK JAK SIĘ DOMYŚLACIE WYTWARZAŁA ONA PARĘ, KTÓRA WPRAWIAŁA W RUCH RÓŻNE INNE URZĄDZENIA.



GDYBY NIE
MASZYNA PAROWA,
NIE POWSTAŁYBY
POCIĄGI PAROWE!

URZĄDZENIA WYKORZYSTUJĄCE SIĘ PARĘ UŁATWIŁY I PRZYSPIESZYŁY PRODUKOWANIE RÓŻNYCH PRZEDMIOTÓW, NP. TKANIN, KTÓRE WCZEŚNIEJ WYTWARZANE BYŁY TYLKO PRZY POMOCY PRACY LUDZKICH RĄK. DZIĘKI TEMU POWSTAŁY **FABRYKI**.

OKRES W HISTORII ŚWIATA, O KTÓRYM MÓWIMY NOSI NAZWĘ **REWOLUCJI PRZEMYSŁOWEJ**. W CZASIE TYM:

- **BARDZO DUŻO LUDZI PRZEPROWADZIŁO SIĘ ZE WSI DO MIAST, GDZIE ZNALEŻLI PRACĘ W FABRYKACH. WŁAŚNIE ZE WZGLĘDU NA TO, ŻE LUDZIE TAK LICZNIE PRZEMIESZCZALI SIĘ Z MIEJSCA NA MIEJSCE, OPOWIADAMY TĘ HISTORIĘ W NASZYM MUZEUM!**

REWOLUCJA
TO NAGŁA ZMIANA

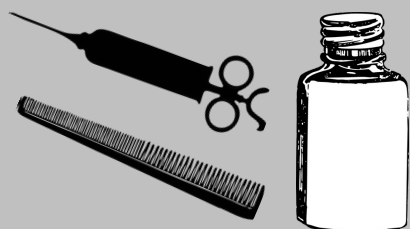
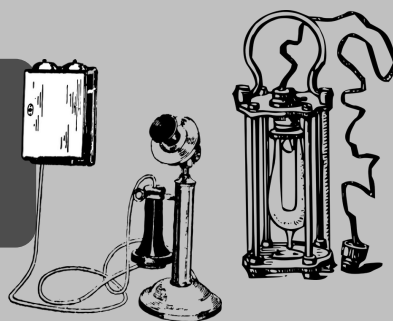
CZYLI
MIGROWAŁO!

- WOKÓŁ FABRYK POWSTAŁO I ROZWINĘŁO SIĘ WIELE MIAST, NP. ŁÓDŹ.

- DZIĘKI FABRYKOM RÓŻNE PRZEDMIOTY CODZIENNEGO UŻYTKU, NA KTÓRE WCZEŚNIEJ MOGLI POZWOLIĆ SOBIE TYLKO BOGACI LUDZIE (NP. SZTUĆCE) STAŁY SIĘ DOSTĘPNE RÓWNIEŻ DLA MNIEJ ZAMOŻNYCH OSÓB.



- WYNALEZIONO RÓŻNE PRZEDMIOTY UŻYTKOWE, TAKIE JAK ŻARÓWKA CZY TELEFON.



- ROZWINĘŁA SIĘ MEDYCINA I HIGIENA, DZIĘKI CZEMU LUDZIE ŻYLI ZDROWIEJ.

REWOLUCJA PRZEMYSŁOWA, TO WYJĄTKOWY OKRES W HISTORII ŚWIATA, W CZASIE KTÓREGO POWSTAŁO WIELE BARDZO WAŻNYCH WYNALEZKÓW, A NIEKTÓRE ZNANE WCZEŚNIEJ PRZEDMIOTY STAŁY SIĘ ŁATWIEJ DOSTĘPNE DLA LUDZI I UPOWSZECHNIŁY SIĘ W CODZIENNYM UŻYTKOWANIU. SPRÓBUJCIĘ ODGADNAĆ CO TO ZA PRZEDMIOTY:

