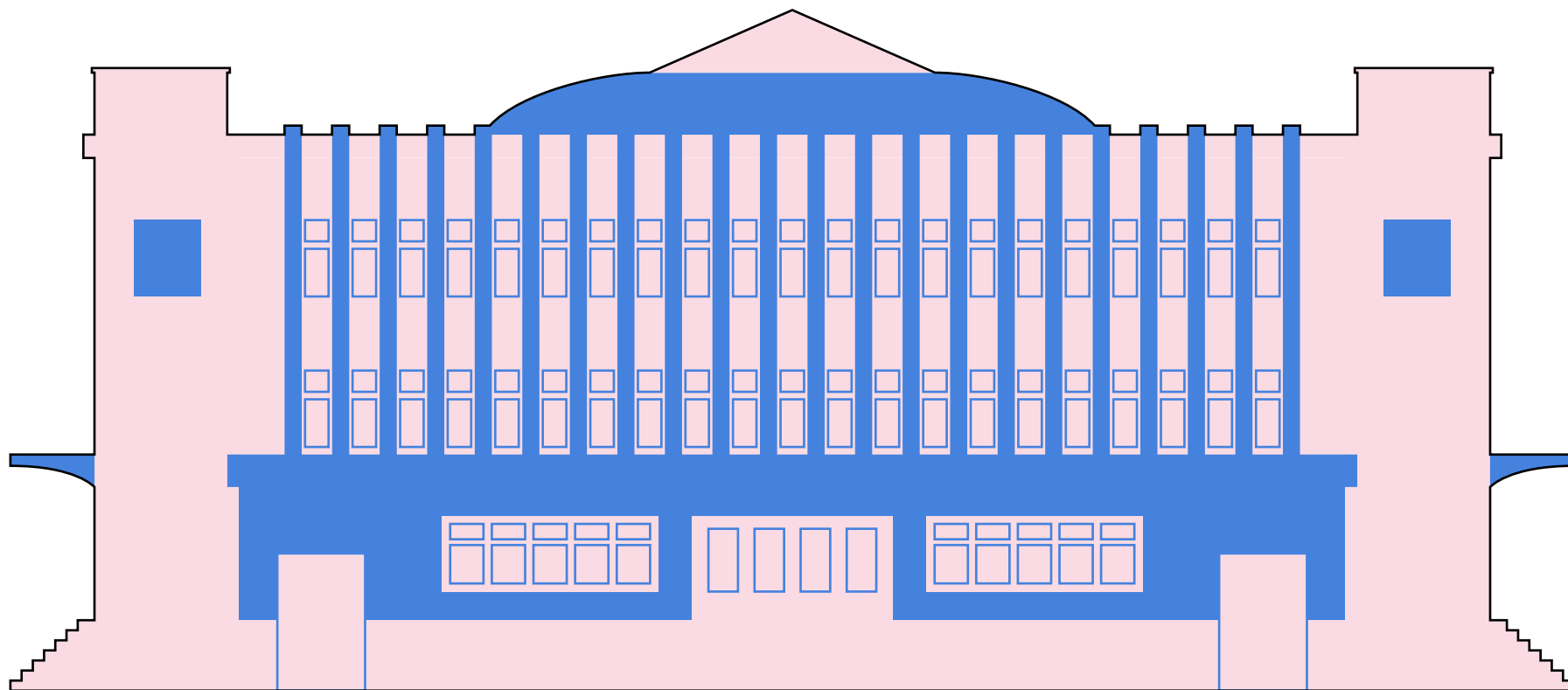


MUZEUM EMIGRACJI  
W GDYNI

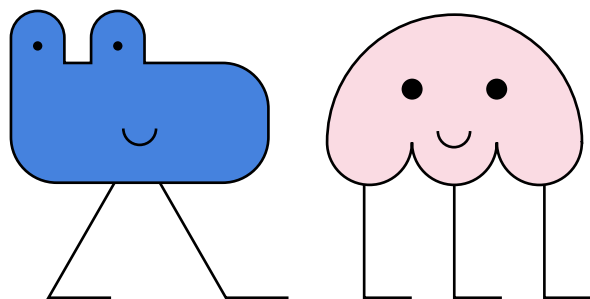
POLSKA1.PL



**OFERTA EDUKACYJNA**  
STACJONARNIE I ONLINE

DLA SZKÓŁ I PRZEDSZKOLI  
2021/2022

# OFERTA EDUKACYJNA DLA SZKÓŁ I PRZEDSZKOLI 2021/2022



Zapraszamy do odwiedzenia Muzeum Emigracji w Gdyni znajdującego się w budynku dawnego Dworca Morskiego w samym sercu portu. Przygotowaliśmy bogaty program edukacyjny zgodny z podstawą programową wychowania przedszkolnego oraz kształcenia ogólnego w poszczególnych typach szkół. Zróżnicowana oferta koncentruje się nie tylko na dostarczeniu wiedzy, ale również kształtowaniu u uczniów kompetencji społecznych, kulturowych, obywatelskich i cyfrowych.

Proponujemy działania przez metody dostosowane do wieku uczestników, w tym: techniki plastyczne, zabawy ruchowe, ćwiczenia symulacyjne, fotografię, pracę z mapą, czy z wykorzystaniem tabletów. Większość zajęć odbywa się w przestrzeni wystawy stałej, a poszczególne sale wykorzystywane są jako narzędzie edukacyjne. Oprócz warsztatów, uczniowie mają możliwość zapoznania się z ekspozycją podczas aktywnego oprowadzania z edukatorem lub zwiedzania z kartą pracy pod opieką nauczyciela.

## STRUKTURA OFERTY EDUKACYJNEJ

Program edukacyjny Muzeum Emigracji w Gdyni składa się z czterech rodzajów aktywności:

### AKTYWNE OPROWADZANIE

Oprowadzanie po wystawie stałej Muzeum Emigracji w Gdyni. Wykwalifikowany edukator animuje grupę, angażując ją w kreatywne zadania wymagające aktywnego zwiedzania, poszukiwania i analizowania informacji oraz spoglądania na opowiadane historie z wielu perspektyw. Poziom trudności zadań i długość oprowadzania (60-90 minut) dostosowano do wieku uczestników. Cena: 5 zł/os. + ulgowy grupowy bilet wstępu na wystawę 6 zł/os.

### ZWIEDZANIE WYSTAWY Z KARTĄ ZADAŃ

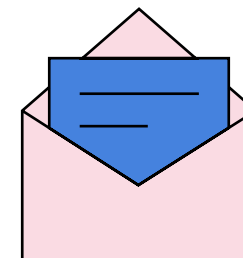
Aktywność przeznaczona dla grup z klas IV-VIII szkoły podstawowej oraz szkół ponadpodstawowych. Uczniowie otrzymują zestaw angażujących zadań, które rozwiązują samodzielnie w oparciu o informacje znajdujące się na wystawie – w tekstach i multimediami. Po zwiedzaniu uczniowie sprawdzają i omawiają kartę razem z nauczycielem, który posiada zestaw odpowiedzi. Karty zakupić można w kasie Muzeum w cenie 2 zł/szt.

### WARSZTATY STACJONARNE DLA PRZEDSZKOLI I SZKÓŁ

Podczas wybranych zajęć dzieci i młodzież mogą w aktywny i kreatywny sposób poszerzać swoją wiedzę z zakresu historii, geografii, wiedzy o społeczeństwie, a także plastyki i muzyki. Warsztaty są zaplanowane tak, aby pomóc w realizacji aktualnej podstawy programowej. Po zakończonych warsztatach istnieje możliwość zwiedzania wystawy pod opieką nauczyciela w cenie biletu za zajęcia. Długość zajęć: 60-90 minut. Cena: 15 zł/os.

### WARSZTATY ONLINE DLA SZKÓŁ

Wirtualne spotkania z edukatorkami Muzeum Emigracji w Gdyni. Z zajęć można korzystać zarówno podczas lekcji online, jak i podczas zajęć w sali szkolnej z wykorzystaniem jednego ekranu komputera dla całej klasy. Wirtualne spotkania (45 min) możemy dostosować do konkretnych potrzeb odbiorców – prosimy o wcześniejszy kontakt mailowy. Koszt: 75 zł/grupa.



### INFORMACJE ORGANIZACYJNE

Aktualne informacje organizacyjne dostępne na stronie:  
<https://polska1.pl/edukacja-dla-szkol-i-przedszkoli/>

### KONTAKT / DZIAŁ EDUKACJI

tel. /58/ 670 41 86  
/58/ 670 41 60  
/58/ 670 41 57

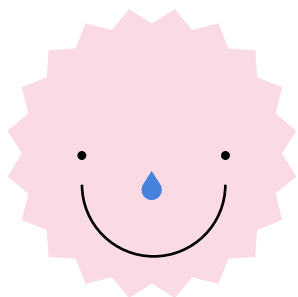
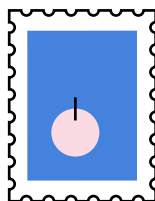
mail: [warsztaty@muzeumemigracji.pl](mailto:warsztaty@muzeumemigracji.pl)



# PRZEDSZKOLA I ZERÓWKI

## AKTYWNE OPROWADZANIE

Oprowadzanie po całej wystawie stałej prowadzone przez wykwalifikowane edukatorki. Aktywne oprowadzanie różni się od tradycyjnej wizyty na wystawie. W trakcie zajęć wykorzystujemy dostosowane do wieku i potrzeb metody włączające uczestników.



## WARSZTATY STACJONARNE

### WITAJ W MUZEUM

*Jeśli nie byliście jeszcze w muzeum, to czas to zmienić! Podczas Waszej pierwszej wizyty sprawdzimy, jakie niespodzianki kryje muzealna wystawa oraz spotkamy się z tajemniczym gościem, który wie wszystko o przedmiotach mieszkających w muzeum.*

Warsztaty mają na celu zapoznanie dzieci z instytucją kultury. Dowiadują się czym jest muzeum, jakie spełnia funkcje oraz jak można spędzać w nim czas.

Zajęcia odbywają się w przestrzeni muzeum oraz na wystawie stałej.

### PRZEZ GÓRY I MORZA RAZEM Z MISIEM PODRÓŻNIKIEM

*W jaki sposób dotrzeć do dalekiego kraju? Jaki środek transportu jest najszybszy? Postaramy się znaleźć odpowiedzi na te pytania razem z rezolutnym misiem – emigrantem. Na wycieczkę do Muzeum koniecznie zabierzcie swojego pluszowego przyjaciela!*

Warsztaty o środkach transportu, jakimi posługujemy się dziś oraz takimi, z których korzystali bohaterowie muzealnej wystawy. Dzięki historii pewnego znanego misia, dzieci poznają także podstawowe pojęcia związane z emigracją i podróżowaniem.

Zajęcia odbywają się w przestrzeni muzeum oraz na wystawie stałej.

### WIELKA WYPRAWA JABŁEK, CZYLI BAJKA O EMIGRACJI

*Pewna kraina znana była ze wspaniałych jabłek, lecz któregoś dnia, ze względu na suszę, jej mieszkańcy musieli podjąć decyzję o przeprowadzce do dalekiego i zupełnie nieznanego miejsca... Przyjdźcie do muzeum i posłuchajcie bajki, którą stworzyliśmy specjalnie dla was.*

Warsztaty poruszają tematykę różnorodności oraz problemu dyskryminacji. Dostarczają umiejętności rozwiązywania sytuacji konfliktowych, rozumienia dostarczanych informacji i formułowania prostych wniosków. Zwracają również uwagę na kwestie przyrodnicze.

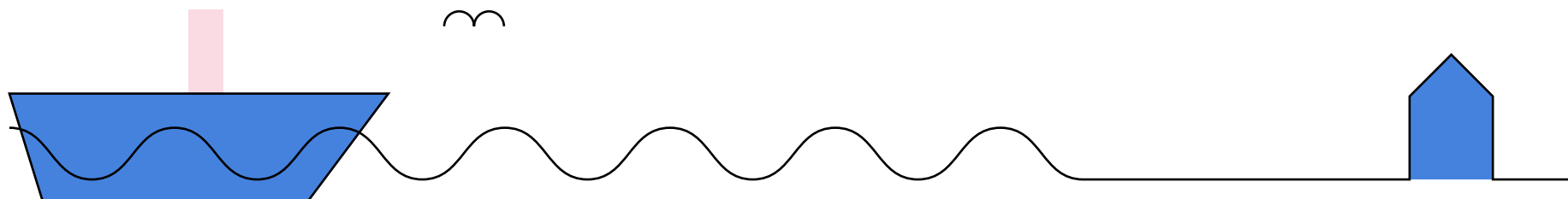
Zajęcia odbywają się w przestrzeni muzeum oraz w sali warsztatowej.

### ŚWIAT SIĘ ZMIENIA!

*Jak to się stało, że pewien wirus pojawił się na świecie? Co jeszcze powoduje, że nasz świat się zmienia? Zapraszamy na warsztaty podczas, których poprzez zabawę, porozmawiamy o tym, z jakimi trudnościami aktualnie mierzą się ludzie z całego świata.*

Zajęcia mają na celu przepracowanie z dziećmi globalnych tematów, jakim są np. pandemia i następstwa z nią związane.

Zajęcia odbywają się w przestrzeni muzeum oraz na wystawie stałej.



## AKTYWNE OPROWADZANIE

Oprowadzanie po całej wystawie stałej prowadzone przez wykwalifikowane edukatorki. Aktywne oprowadzanie różni się od tradycyjnej wizyty na wystawie. W trakcie zajęć wykorzystujemy dostosowane do wieku i potrzeb metody włączające uczestników.

## WARSZTATY STACJONARNE

### WYSTAWA: ZRÓB TO SAM

*Zastanawiacie się jak powstaje wystawa w muzeum? Zapraszamy do zabawy w kuratorów i kustoszy. Odwiedzimy muzealną ekspozycję, zajrzemy do gablot i wspólnie stworzymy własną małą wystawę!*

Warsztaty mają na celu zapoznanie uczniów ze stałą ekspozycją muzeum oraz ze znaczeniem słowa emigracja. Uczestnicy poprzez wejście w rolę muzealnych kuratorów, będą mieli okazję dowiedzieć się, jak powstaje wystawa.

Zajęcia odbywają się w przestrzeni muzeum, na wystawie stałej oraz w sali warsztatowej.

### SPORY TEN BATORY!

*Zapraszamy na pokład! Za chwilę rozpoczynamy rejs! Jeśli chcecie poczuć się jak pasażerowie transatlantyku oraz poznać ciekawostki legendarnego MS Batory, nie może was zabraknąć.*

Uczniowie poznają realia podróży morskich, dowiadują się, jak przebiegały rejsy wielkimi transatlantykami i jak wyglądał dzień spędzony na statku – zarówno z perspektywy pasażera, jak i pracującej na nim osoby. Zaglądają również do muzealnych zbiorów i poznają eksponaty związane z morskimi podróżami.

Zajęcia odbywają się na wystawie stałej oraz w sali warsztatowej.

## DZIECI Z RÓŻNYCH STRON ŚWIATA

*Zapraszamy na wyjątkową podróż dookoła świata! Poznajcie historię kilku przyjaciół. Pedro, Oliwia i Tia to rówieśnicy, którzy opowiedzą nam o swojej przyjaźni i o tym co ich łączy.*

Podczas zajęć uczniowie poznają różne kultury, tradycyjne stroje i potrawy oraz podstawy popularnych języków nowożytnych. Ponadto uczą się doceniać różnice kulturowe i szanować je.

Zajęcia odbywają się w sali warsztatowej oraz na wystawie stałej.

## PODRÓŻE W CZASIE. POCZĄTEK WIELKICH HISTORII

*Czy mała Mania od zawsze wiedziała, że zostanie noblistką? Czy Fryderyk potrafił czytać nuty jako mały chłopiec, a Antek bez problemu odczytywał godziny z zegarka? Podczas waszej wizyty w muzeum porozmawiamy o pracy człowieka i znanych Polakach oraz Polkach.*

Na przykładzie emigracyjnych historii, uczniowie poznają ciekawe zawody i nazwiska wybitnych polskich emigrantów.

Zajęcia odbywają się na wystawie stałej oraz w sali warsztatowej.

## WYZWANIE NA EKRANIE

*Przyjdźcie do muzeum i przekonajcie się, jakie kłopoty spotkały bohaterów bajek. Postaramy się wspólnie rozwiązać problemy, które mogą przytrafić się każdemu z nas.*

Podczas warsztatów dzieci zapoznają się z takimi pojęciami jak: emigracja, tolerancja, empatia. Na przykładzie animacji filmowych, poruszane są współcześnie ważne tematy związane z prawami człowieka.

Zajęcia odbywają się na wystawie stałej oraz w sali warsztatowej.

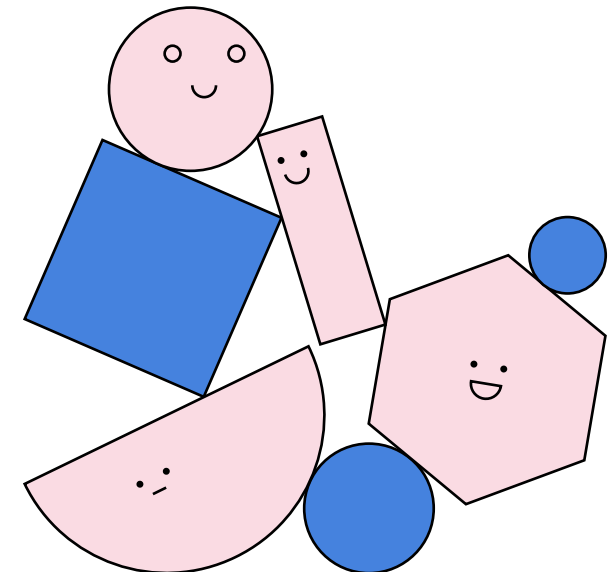
## WARSZTATY ONLINE

### WITAJ W MUZEUM!

Zapraszamy na spotkanie z pracownikiem Muzeum Emigracji w Gdyni, który opowie o muzeum i jego tajemnicach. Warsztaty mają na celu zapoznanie dzieci z instytucją kultury. Dowiadują się czym jest muzeum, jakie spełnia funkcje oraz jak można spędzać w nim czas.

### OPOWIEŚCI Z POLSKIEJ 1

Podczas warsztatów uczestnicy zapoznają się z emigracyjną historią z przełomu XIX i XX wieku. Na podstawie losów rodziny Państwa Warner, dzieci uczą się czym jest emigracja oraz z jakich powodów ludzie decydują się na przeprowadzkę.



## AKTYWNE OPROWADZANIE

Oprowadzanie po całej wystawie stałej prowadzone przez wykwalifikowane edukatorki. Aktywne oprowadzanie różni się od tradycyjnej wizyty na wystawie. W trakcie zajęć wykorzystujemy dostosowane do wieku i potrzeb metody włączające uczestników.

## ZWIEDZANIE WYSTAWY Z KARTĄ ZADAŃ

Karta zadań pozwala na zwiedzanie wystawy stałej bez opieki edukatora, śledząc poszczególne wątki ekspozycji.

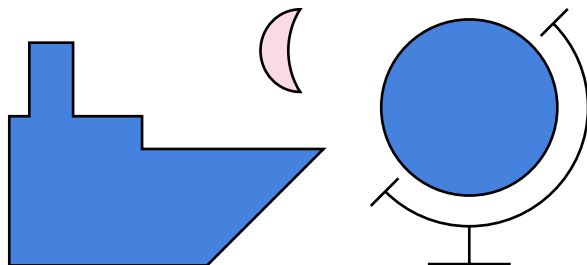
## WARSZTATY STACJONARNE

### WELCOME TO THE USA

*A gdyby tak cofnąć się w czasie i wcielić się w emigrantów poszukujących szczęścia za oceanem? Co czuli po przyjeździe do nowego kraju? Jakie przeszkody czekały na nich podczas podróży?*

Podczas twórczych zajęć uczniowie dowiadują się, jak wyglądała emigracja Polaków i ich pierwsze doświadczenia w wielokulturowym Nowym Jorku z początku XX stulecia. Zapoznają się również z wpływem Polaków na amerykańską kulturę.

Zajęcia odbywają się na wystawie stałej oraz w sali warsztatowej.

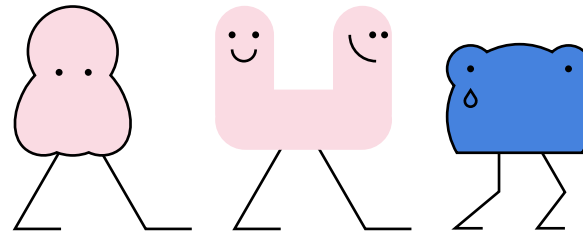


## POLACY BRYLUJĄ, POLKI IMPONUJĄ

*Jesteśmy reporterami z Polski! Czy możemy zadać państwu kilka pytań? Panie Chopin, jak Pan ocenia swój ostatni koncert?*

Podczas warsztatów uczniowie wcielają się w reporterów, poznają narzędzia pracy dziennikarzy oraz w twórczy sposób redagują magazyn o tematyce kulturalnej i emigracyjnej. Jednocześnie zapoznają się z sylwetkami znanych emigrantek i emigrantów: Adama Mickiewicza, Heleny Modrzejewskiej, Juliusza Słowackiego, Fryderyka Chopina, Marii Skłodowskiej-Curie.

Zajęcia odbywają się na wystawie stałej oraz w sali warsztatowej.



## WAŻNE SŁOWO – EMIGRACJA

*Czym różni się emigrant od imigranta? I kim jest uchodźca? Łatwo się w tym pogubić, dlatego przyjdź na nasze warsztaty rozwiązać swoje wątpliwości!*

Warsztaty mają na celu zapoznanie uczniów z takimi pojęciami jak: emigracja, imigracja, uchodźstwo, migracja. Uczestnicy podczas zajęć poznają przykłady z różnych okresów historycznych wcielając się w rolę migrantów, a także uczą się rozróżniać podstawowe pojęcia związane z przemieszczaniem się ludności.

Zajęcia odbywają się na wystawie stałej oraz w sali warsztatowej.

## WARSZTATY ANTYDYSKRYMINACYJNE

*Być może słyszeliście takie słowa jak: stereotyp, uprzedzenie, dyskryminacja. Wiecie co oznaczają? Podczas warsztatów poznacie niezwykle historie waszych rówieśników i metody reagowania na nierówne traktowanie.*

Warsztaty poruszają zagadnienia dotyczące praw człowieka. Uczniowie poprzez angażujące aktywności dowiadują się czym jest dyskryminacja i w jaki sposób mogą stworzyć świat bez nienawiści.

Zajęcia odbywają się w sali warsztatowej.

## WARSZTATY ONLINE

### WAŻNE SŁOWO – EMIGRACJA

Uczestnicy podczas zajęć uczą się rozróżniać podstawowe pojęcia związane ze zmianą zamieszkania ludzi. Dowiadują się czym różni się emigracja od imigracji, kim jest uchodźca, a jak nazywamy osobę migrującą w obrębie kraju. Podczas zajęć korzystamy z narzędzi online: YouTube, Jamboard.

### SUPERBOHATEROWIE. W CZORAJ I DZIŚ.

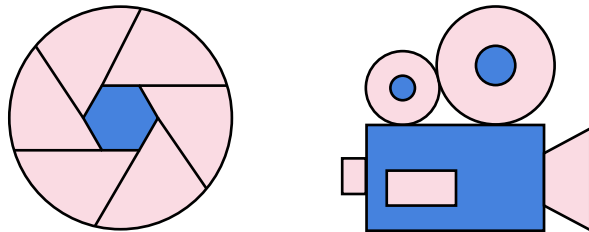
Podczas zajęć uczniowie poznają sylwetki sławnych emigrantów znanych z lekcji historii czy języka polskiego oraz tych współczesnych, którzy już zapisali się na kartach historii. Dowiadują się o okolicznościach wyjazdu znanych Polaków z ojczyzny oraz o tym, jak radzili sobie w nowym miejscu, a także jakie supermoce spowodowały, że poznali ich cały świat. Dzięki interaktywnym narzędziom i atmosferze zabawy uczniowie w ciekawy sposób poznają postacie ze świata kultury i nauki.

## AKTYWNE OPROWADZANIE

Oprowadzanie po całej wystawie stałej prowadzone przez wykwalifikowane edukatorki. Aktywne oprowadzanie różni się od tradycyjnej wizyty na wystawie. W trakcie zajęć wykorzystujemy dostosowane do wieku i potrzeb metody włączające uczestników.

## ZWIEDZANIE WYSTAWY Z KARTĄ ZADAŃ

Karta zadań pozwala na zwiedzanie wystawy stałej bez opieki edukatora, śledząc poszczególne wątki ekspozycji.



## WARSZTATY STACJONARNE

### WIELOKULTUROWOŚĆ TO NIE NOWOŚĆ

Zastanawialiście się kiedyś czemu ludzie decydują się na emigrację? Wiecie czym różnią się od siebie poszczególne formy migracji, a co czyni kraj wielokulturowym? Poprzez ciekawe aktywności przyjrzymy się trudnym kwestiom społecznym i spróbujemy wspólnie odpowiedzieć na powyższe pytania.

Zajęcia przybliżają i porządkują wiedzę na temat różnych form i przyczyn migracji oraz służą kształtowaniu postaw otwartości na różnorodność. W ich trakcie zapoznajemy się z takimi pojęciami jak uchodźca, mniejszość narodowa, mniejszość etniczna czy imigracja.

Zajęcia odbywają się w sali warsztatowej.

## O CO CHODZI Z TĄ MIGRACJĄ

Zapraszamy Was do obejrzenia fragmentów kilku filmowych produkcji – tych kultowych z wielkiego ekranu oraz tych dostępnych w internecie. Na ich podstawie sprawdzimy, jak zmieniały się powody emigracji i postaramy się porozmawiać o tym, co to znaczy czuć się związanym z konkretną grupą.

W oparciu o przykłady filmowe i wideo, uczniowie zapoznają się z różnymi punktami widzenia na kwestie emigracji. W trakcie zajęć uczniowie porównują sposoby i powody emigracji na przestrzeni lat.

Zajęcia odbywają się w sali warsztatowej.

## WARSZTATY ANTYDYSKRYMINACYJNE #NAUCZSIĘREAGOWAĆ

Czym jest dyskryminacja i jakie mechanizmy sprawiają, że ludzie dyskryminują innych? Weź udział w warsztatach, które pozwolą Ci zrozumieć jak wielką, zarówno negatywną jak i pozytywną moc mają słowa.

Podczas warsztatów uczniowie i uczennice zgłębią wiedzę na temat dyskryminacji oraz dowiedzą się jakie są jej mechanizmy. Uczestnicy podczas zajęć mają szansę poćwiczyć reagowanie na mowę nienawiści czy mechanizm wykluczenia z grupy.

Zajęcia odbywają się w sali warsztatowej.

## KAMERA, AKCJA!

Wyruszamy na poszukiwanie dobrych kadrów, dźwięków oraz historii w sam raz na scenariusz filmowy! Dokąd? Oczywiście do muzeum!

Uczniowie w nowatorski sposób poznają najciekawsze wątki wystawy stałej oraz osiągnięcia wybitnych polskich emigrantów i emigrantek związanych z kinematografią: Agnieszki Holland, Pawła Pawlikowskiego, Poli Negri, Warner Brothers, Janusza Kamińskiego.

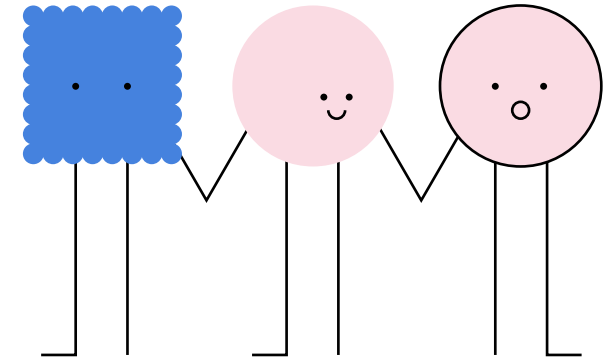
Zajęcia odbywają się na wystawie stałej oraz w sali warsztatowej.

## EKSPONATY – ZBIERZ JE WSZYSTKIE!

Jakie ciekawe przedmioty i miejsca można znaleźć na naszej wystawie? Co łączy grzebień i emigrację? Przekonacie się sami podczas wielkiego zbiorobrania!

Podczas warsztatów uczestnicy w pierwszej kolejności samodzielnie eksplorują wystawę, koncentrując się na przedmiotach i miejscach według indywidualnych potrzeb, po to by w drugiej części spotkania umiejscowić swoje spostrzeżenia na emigracyjnej osi czasu.

Zajęcia odbywają się na wystawie stałej oraz w sali warsztatowej.



## WARSZTATY ONLINE

### POP-EMIGRACJA, CZYLI O EMIGRACJI W POPKULTURZE

Na przykładach znanych z popkultury opowiadamy o dwóch największych historycznych okresach polskiej emigracji i jej przedstawicielach. Do wyboru: Wielka Emigracja lub emigracja do USA z początku XX wieku. Podczas zajęć korzystamy z różnych narzędzi online takich jak Mentimeter, filmy na TikToku, przyglądamy się zbiorom Muzeum Emigracji w Gdyni oraz wystawie stałej.



# SZKOŁY PONADPODSTAWOWE

## AKTYWNE OPROWADZANIE

Oprowadzanie po całej wystawie stałej prowadzone przez wykwalifikowane edukatorki. Aktywne oprowadzanie różni się od tradycyjnej wizyty na wystawie. W trakcie zajęć wykorzystujemy dostosowane do wieku i potrzeb metody włączające uczestników.

## ZWIEDZANIE WYSTAWY Z KARTĄ ZADAŃ

Karta zadań pozwala na zwiedzanie wystawy stałej bez opieki edukatora, śledząc poszczególne wątki ekspozycji.

## WARSZTATY STACJONARNE

### KAMERA, AKCJA!

*Wyruszamy na poszukiwanie dobrych kadrów, dźwięków oraz historii w sam raz na scenariusz filmowy! Dokąd? Oczywiście do muzeum!*

Uczniowie w nowatorski sposób poznają najciekawsze wątki wystawy stałej oraz osiągnięcia wybitnych polskich emigrantów i emigrantek związanych z kine- matografią: Agnieszki Holland, Pawła Pawlikowskiego, Poli Negri, Warner Brothers, Janusza Kamińskiego.

Zajęcia odbywają się na wystawie stałej oraz w sali warsztatowej.

### ZAGUBIENI W CZASIE

*Tajemnicze biografie, niesamowite koleje losu i wybitne jednostki. Czy uda ci się ustalić tożsamość wszystkich emigrantów, którzy zagubili się w czasie?*

Uczniowie w oparciu o wystawę stałą i pełne zagadek materiały zapoznają się z niepokornymi emigrantami i emigrantkami, których życie było pełne niesamowitych zwrotów akcji.

Zajęcia odbywają się na wystawie stałej oraz w sali warsztatowej.

## KRONIKA OSOBISTA. MIGRACYJNE HISTORIE Z PIERWSZEJ RĘKI

*Uczyć się można na wiele sposobów: czytając książkę, oglądając film, zwiedzając wystawę w muzeum. Wierzymy jednak, że najlepszą drogą do zrozumienia zjawiska emigracji jest spotkanie i rozmowa ludźmi, którzy jej doświadczyli.*

Spotkanie z „żywymi książkami”, podczas którego uczestnicy mają okazję osobiście zetknąć się z tematami dotyczącymi emigracji i historii najnowszej. To niepowtarzalne doświadczenie nie tylko pozwala na głębsze zrozumienie złożonych problemów migracji, ale również uczy empatii i szacunku.

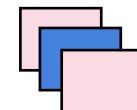
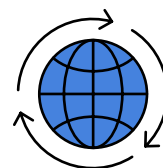
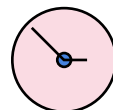
Zajęcia odbywają się w sali warsztatowej i trwają około półtorej godziny. Zapisy z min. dwutygodniowym wyprzedzeniem. Możliwość przeprowadzenia zajęć online. Więcej informacji na temat spotkania dostępne na stronie: <https://polska1.pl/edukacja-dla-szkol-i-przedszkoli>

## WIELKA EMIGRACJA NIE TYLKO WIELKICH ARTYSTÓW

*O czym na emigracji marzył Juliusz Słowacki, a z czego słynął Fryderyk Chopin? W kim zakochał się Ernest Malinowski i co robili w wolnym czasie XIX-wieczni emigranci?*

Podczas zajęć uczniowie i uczennice poznają historię Polaków, którzy po 1830 roku zdecydowali się na emigrację. Odkryjemy z jakimi problemami zmagali się ówcześni emigranci i sprawdzimy czy współczesna emigracja ma coś wspólnego z tą z XIX wieku?

Zajęcia odbywają się na wystawie stałej oraz w sali warsztatowej.

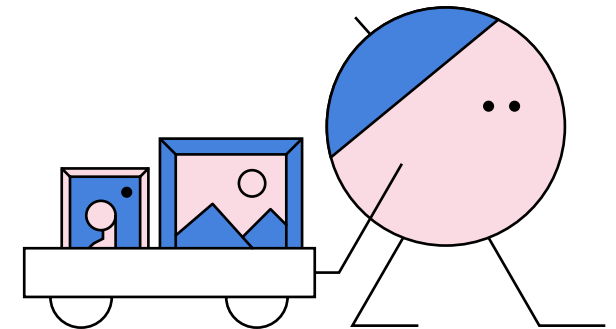


## WARSZTATY ANTYDYSKRYMINACYJNE #NAUCZSIĘREAGOWAĆ

*Czym jest dyskryminacja i jakie mechanizmy sprawiają, że ludzie dyskryminują innych? Weź udział w warsztatach, które pozwolą Ci zrozumieć jak wielką moc, zarówno negatywną, jak i pozytywną, mają słowa.*

Podczas warsztatów uczniowie i uczennice pogłębią wiedzę na temat dyskryminacji oraz dowiedzą się jakie są jej mechanizmy. Uczestnicy podczas zajęć będą mieli szansę poćwiczyć reagowanie na mowę nienawiści czy mechanizm wykluczenia z grupy.

Zajęcia odbywają się w sali warsztatowej.



## WARSZTATY ONLINE

### POP-EMIGRACJA, CZYLI O EMIGRACJI W POPKULTURZE

Na przykładach znanych z popkultury opowiadamy o dwóch największych historycznych okresach polskiej emigracji i jej przedstawicielach. Do wyboru: Wielka Emigracja lub emigracja do USA z początku XX wieku. Podczas zajęć korzystamy z różnych narzędzi online takich jak Mentimeter, filmy na TikToku, przyglądamy się zbiorom Muzeum Emigracji w Gdyni oraz wystawie stałej.

# OFERTA DODATKOWA

Istnieje możliwość przeprowadzenia w języku angielskim poniższych warsztatów z oferty stałej:

**PRZEZ GÓRY I MORZA RAZEM  
Z MISIEM PODRÓŻNIKIEM**  
(przedszkola i zerówki)

**DZIECI Z RÓŻNYCH STRON ŚWIATA**  
(szkoły podstawowe, klasy I-III)

**WELCOME TO THE USA**  
(szkoły podstawowe, klasy IV-VI)

**KAMERA. AKCJA!**  
(szkoły podstawowe, klasy VII-VIII,  
szkoły ponadpodstawowe)

## MAPY

### „DZIEŃ W GDYNI”

Mapa, która może przydać się w pracy z dziećmi klas I-III SP. Pozwoli na zapoznanie się z emigracyjnymi wątkami miasta oraz z najciekawszymi miejscami w centrum Gdyni.

### „KTÓRĘDY DO DWORCA MORSKIEGO”

Mapa może posłużyć jako uatrakcyjnienie trasy do muzeum dzieciom z klas IV-VII SP.

Obie mapy do pobrania na stronie internetowej [www.POLSKA1.pl](http://www.POLSKA1.pl) w sekcji *Oferta Edukacyjna*.

## MUZEUM BEZ WYJĄTKU

### OFERTA DLA OSÓB Z NIEPEŁNOSPRAWNOŚCIAMI

Zorganizowane grupy zapraszamy do skorzystania z bezpłatnej oferty warsztatów i oprowadzań dopasowanych do potrzeb osób z niepełnosprawnością wzroku, słuchu, osób głuchoniewidomych oraz z niepełnosprawnością intelektualną i w spektrum autyzmu.

Wszystkie oprowadzania i warsztaty realizowane są przez przewodników i prowadzących, którzy są przygotowani do pracy z osobami z poszczególnymi niepełnosprawnościami.

Szczegóły dotyczące wizyty należy ustalić na **minimum dwa tygodnie** przed proponowaną datą oprowadzania lub warsztatu.

Więcej informacji i kontakt: [www.POLSKA1.pl](http://www.POLSKA1.pl)

