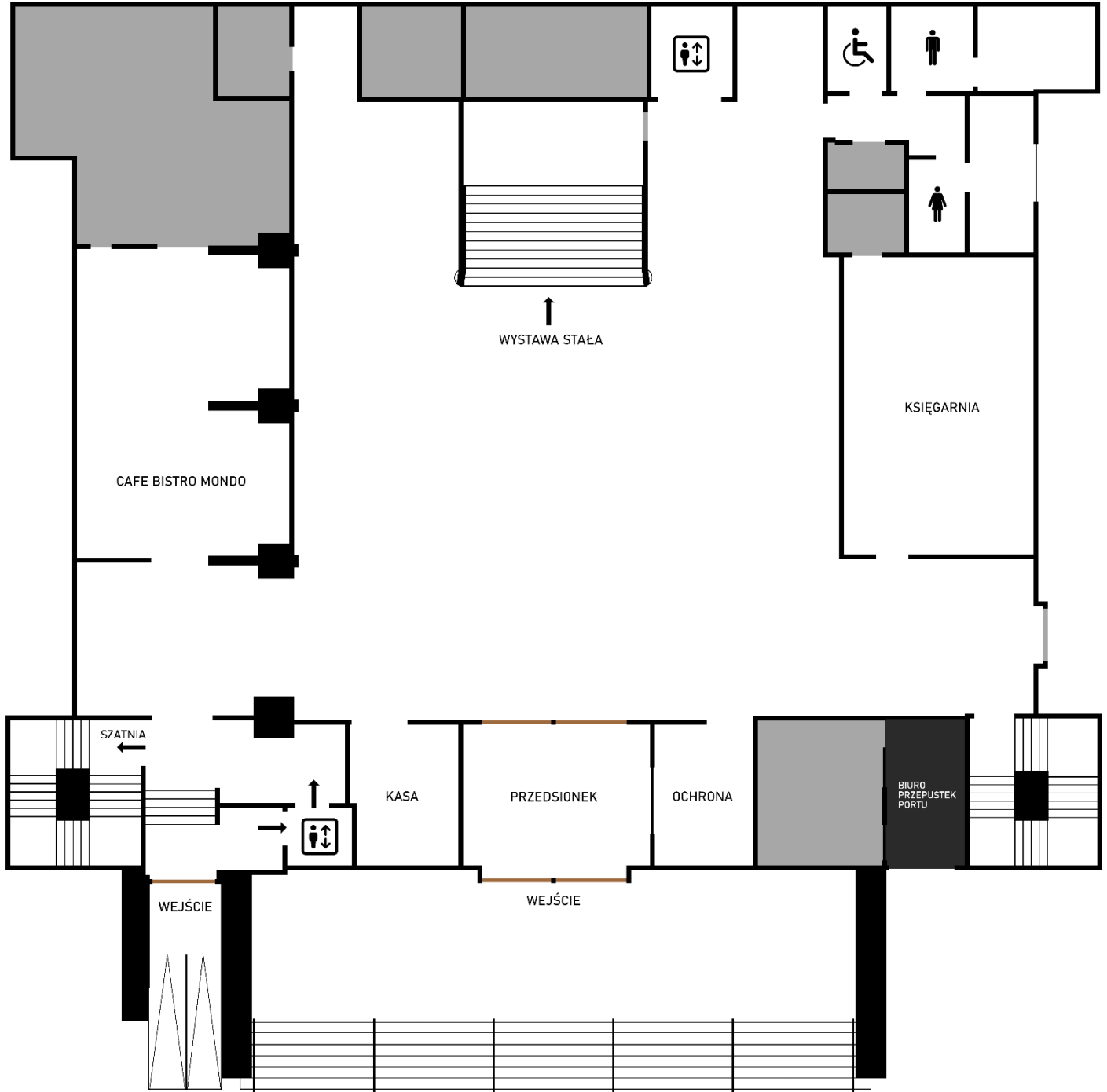


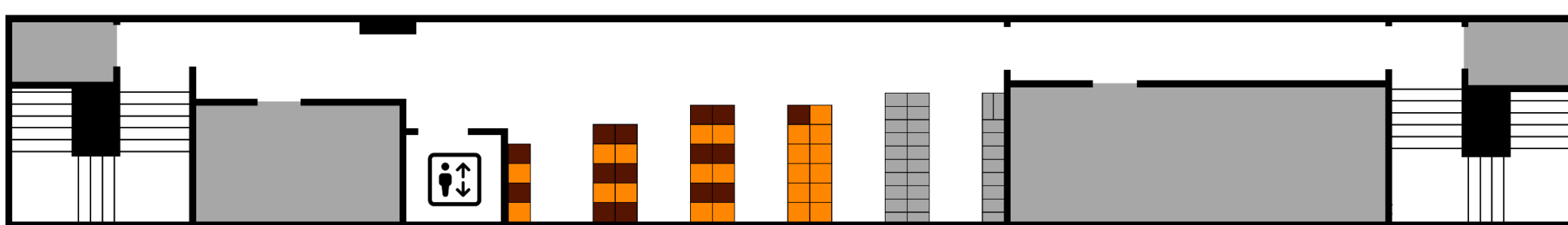
# PLAN PARTERU HOL DWORCA MORSKIEGO



## LEGENDA



# PLAN SZATNI



## LEGENDA


 PRZESTRZENIE SŁUŻBOWE

 WINDA

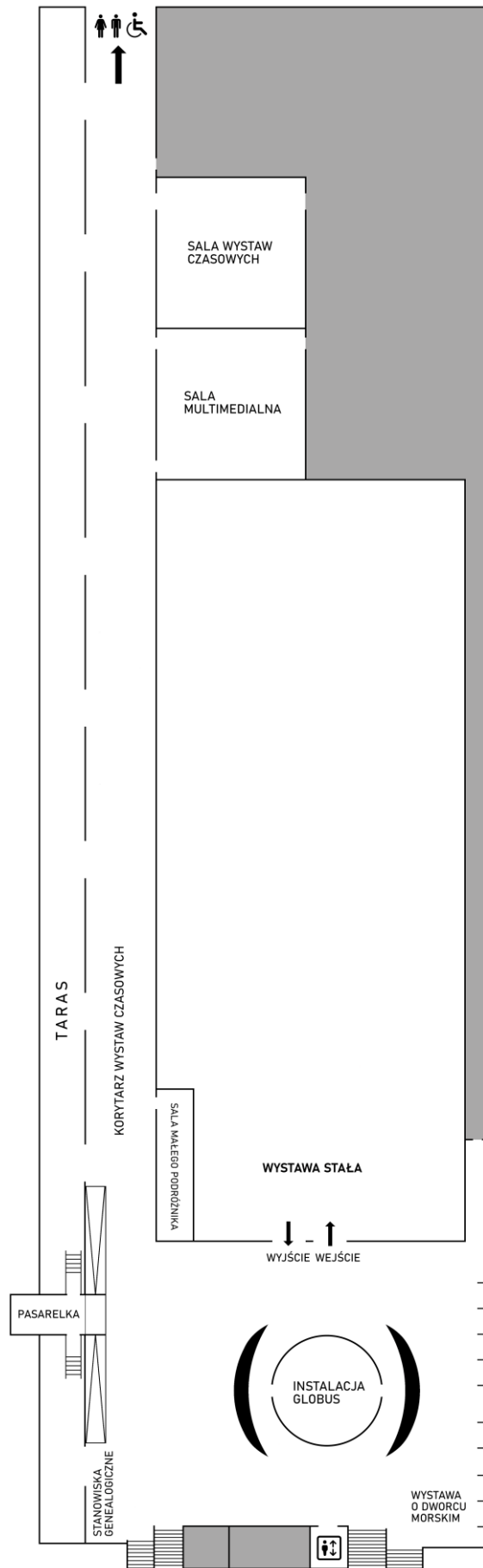
## SZAFKI

 BEZ DODATKOWYCH OZNACZEŃ

 Z OZNACZENIAMI W BRAJLU

 PRACOWNIKÓW

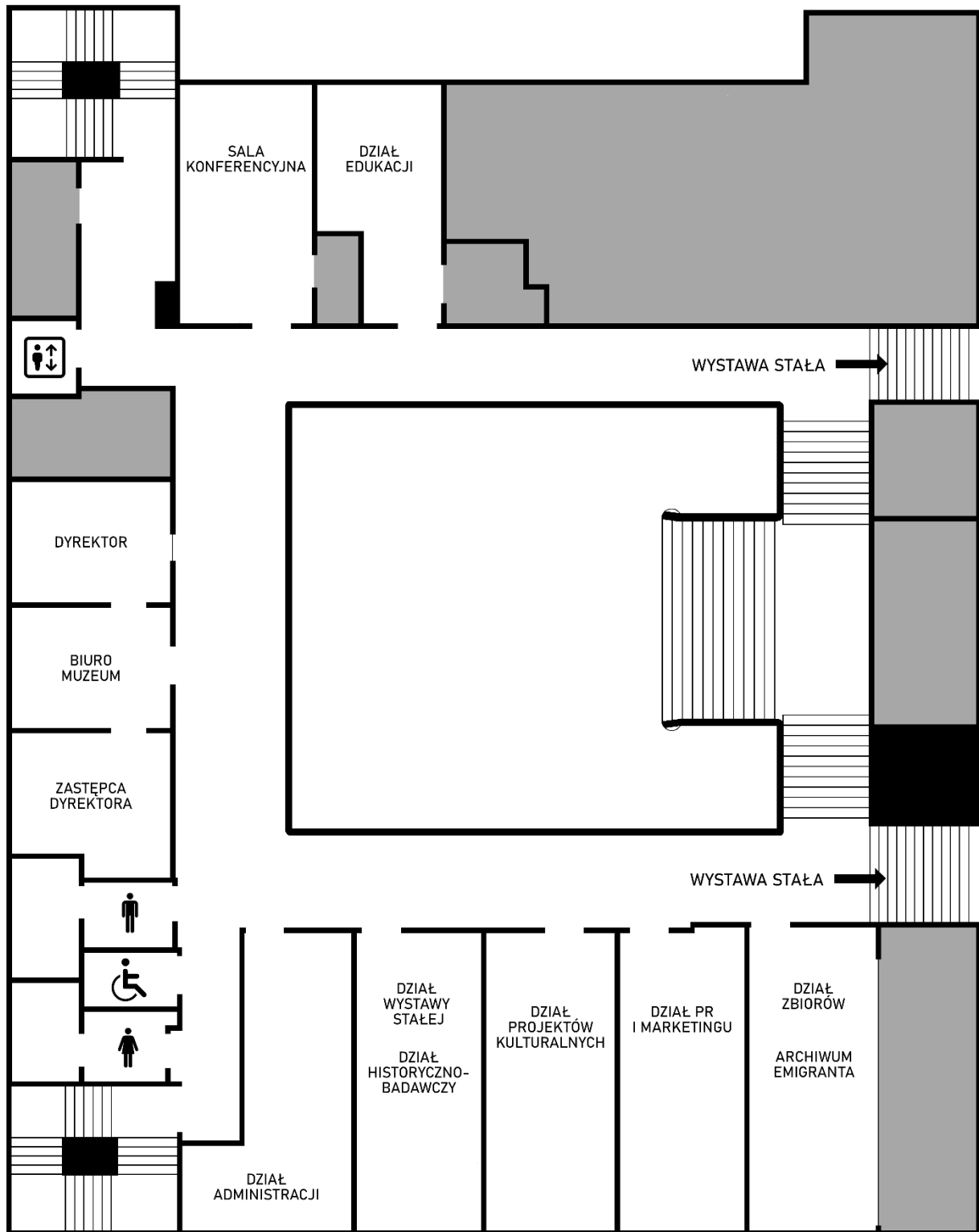
**PLAN PIERWSZEGO PIĘTRA**  
**MAGAZYN TRANZYTOWY**  
**WYSTAWA STAŁA, WYSTAWY CZASOWE**



**LEGENDA**

- PRZESTRZENIE SŁUŻBOWE
- WINDY
- TOILETY

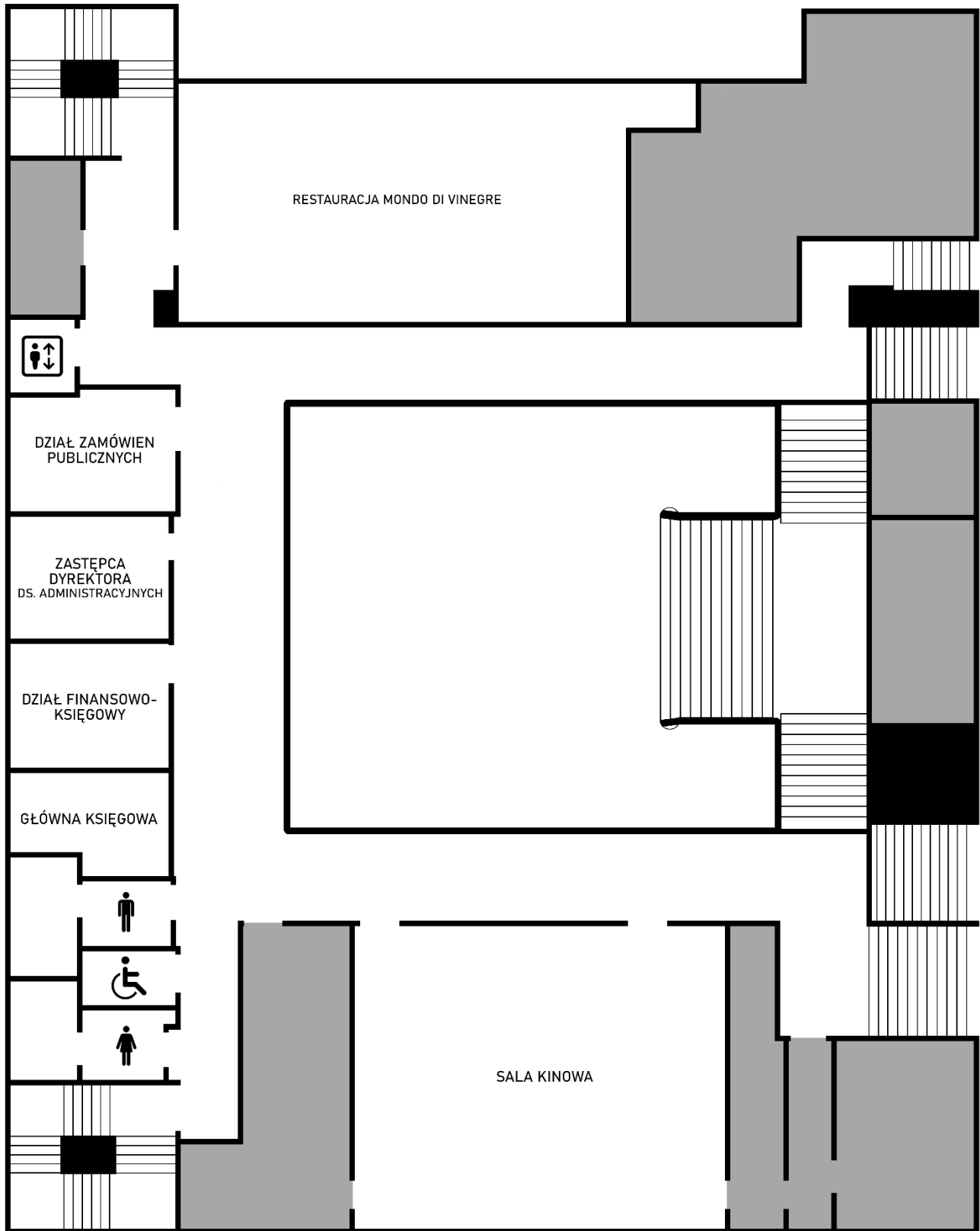
# PLAN PIERWSZEGO PIĘTRA POZIOM BIUR



## LEGENDA

-  PRZESTRZENIE SŁUŻBOWE
-  WINDY
-    TOALETY

# PLAN DRUGIEGO PIĘTRA BIURA, SALA KINOWA, RESTAURACJA



## LEGENDA

PRZESTRZENIE SŁUŻBOWE

