

MUZEUM
EMIGRACJI
GDYNIA ul. Polska 1

www.POLSKA1.pl

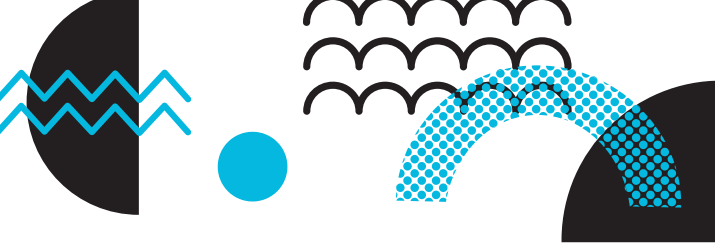


oferta

edukacyjna

dla szkół i przedszkoli

2024/2025



W roku szkolnym 2024/25 przygotowaliśmy bogaty program edukacyjny pozwalający na rozwinięcie wątków zawartych w podstawie programowej. Zróżnicowana oferta koncentruje się nie tylko na dostarczeniu wiedzy, ale także na uwrażliwianiu uczniów i uczennic na kwestie społeczne i kulturowe. Poprzez realizację oferty chcemy rozwijać u dzieci i młodzieży umiejętność krytycznego myślenia oraz wzmacniać wartości takie jak otwartość i współpraca. Staramy się na bieżąco dostosowywać nasz program do aktualnych wydarzeń w Polsce i na świecie.

Większość zajęć odbywa się w przestrzeni wystawy stałej, a poszczególne sale wykorzystywane są jako narzędzia edukacyjne. Oprócz warsztatów stacjonarnych, uczniowie i uczennice mają możliwość zapoznania się z ekspozycją Muzeum podczas aktywnego oprowadzania z edukatorem/ką lub zwiedzania z kartą pracy pod opieką nauczyciela/ki.

Aktywne oprowadzanie

Oprowadzanie po wystawie stałej Muzeum Emigracji w Gdyni. Edukator/ka animuje grupę, angażując ją w kreatywne zadania wymagające aktywnego zwiedzania, poszukiwania i analizowania informacji oraz spoglądania na opowiadane historie z wielu perspektyw. Poziom trudności zadań i długość oprowadzania (60-90 minut) dostosowano do wieku uczestników i uczestniczek. Cena: 120zł/grupa + ulgowy grupowy bilet wstępu na wystawę 15 zł/os.

Zwiedzanie wystawy z kartą zadań

Aktywność przeznaczona dla grup z klas IV-VIII szkoły podstawowej oraz szkół ponadpodstawowych. Klasa otrzymuje zestaw angażujących zadań, które rozwiązuje samodzielnie w oparciu o informacje znajdujące się na wystawie – w tekstach i multimediami. Po zwiedzaniu uczniowie sprawdzają i omawiają kartę razem z nauczycielem/ką, na podstawie zestawu odpowiedzi. Karty zakupić można w kasie Muzeum w cenie 5 zł/szt.

Warsztaty dla przedszkoli i szkół

Podczas wybranych zajęć dzieci oraz młodzież mogą w aktywny i kreatywny sposób poszerzać swoją wiedzę z zakresu historii, geografii, wiedzy o społeczeństwie, a także plastyki i muzyki. Warsztaty są zaplanowane tak, aby pomóc w realizacji aktualnej podstawy programowej. Po zakończonych warsztatach istnieje możliwość zwiedzania wystawy pod opieką nauczyciela/ki w cenie biletu za zajęcia. Długość zajęć: 60-90 minut. Cena: 20 zł/os.

Oferta dodatkowa: warsztaty antydyskryminacyjne

Warsztaty prowadzone przez psychologa, poruszające zagadnienia dotyczące praw człowieka. Uczniowie i uczennice poprzez angażujące aktywności dowiadują się, czym jest dyskryminacja i w jaki sposób mogą tworzyć świat bez nienawiści. Długość zajęć: 60-90 minut. Cena: 22 zł/os.

INFORMACJE ORGANIZACYJNE:

Wszystkie aktywności edukacyjne przeznaczone są dla grup liczących maksymalnie 30 osób. Warsztaty prowadzimy dla grup minimum 8-osobowych. Prosimy o przybycie na 15 minut przed rozpoczęciem zajęć – w przypadku spóźnienia grupy edukator/ka może je odwołać lub skrócić.

Nauczyciele i nauczycielki mają obowiązek przebywać z grupą podczas całych zajęć.

Zarówno warsztaty, jak i aktywne oprowadzanie, trwają 60-90 minut. Zajęcia prowadzone są we wtorki w godzinach 12:00-16:00 oraz w środy, czwartki i piątki w godz. 10:00-16:00 w siedzibie Muzeum Emigracji w Gdyni przy ul. Polskiej 1. W poniedziałki Muzeum jest nieczynne.

Szczegóły na temat dostępności muzeum dla osób z niepełnosprawnościami znajdą Państwo na stronie www.POLSKA1.pl lub bezpośrednio klikając tutaj.



PRZEDSZKOLA

AKTYWNE OPROWADZANIE

WARSZTATY

Witaj w muzeum

Jeśli nie byliście jeszcze w muzeum, czas to zmienić! Podczas Waszej pierwszej wizyty sprawdzimy jakie niespodzianki kryje muzealna wystawa oraz spotkamy się z tajemniczym gościem, który wie wszystko o przedmiotach „mieszkających” w muzeum.

Warsztaty mają na celu zapoznanie dzieci z instytucją kultury. Dowiadują się, czym jest muzeum, jakie spełnia funkcje oraz jak można spędzać w nim czas.

Zajęcia odbywają się w przestrzeni muzeum oraz na wystawie stałej.

Przez góry i morza razem z misiem podróżnikiem

W jaki sposób dotrzeć do dalekiego kraju? Jaki środek transportu jest najszybszy? Postaramy się znaleźć odpowiedzi na te pytania razem z rezolutnym misiem emigrantem. Może już go znacie? Na wycieczkę do Muzeum koniecznie zabierzcie swojego pluszowego przyjaciela!

Warsztaty o środkach transportu, jakimi posługujemy się dziś oraz takimi, z których korzystali bohaterowie muzealnej wystawy. Dzięki historii pewnego znanego misia, dzieci poznają także podstawowe pojęcia związane z emigracją i podróżowaniem.

Zajęcia odbywają się w przestrzeni muzeum oraz na wystawie stałej.

Nowe miejsce

Co łączy pudle, frytki i duchy? Dlaczego w pokoju Franka stoi góra kartonów? Dowiedzie się tego w trakcie warsztatów. Podczas wspólnej zabawy porozmawiamy na temat tego, jak to jest być nowym w jakimś miejscu oraz o emocjach, które mieszczą w każdym z nas.

Warsztaty poruszają tematykę różnorodności, doświadczenia migracji, w tym uchodźstwa. Zwracają uwagę na umiejętność nazywania emocji oraz podnoszą świadomość obecności w społeczeństwie osób, które poszukują lepszego miejsca do życia. Scenariusz zajęć oparty jest na książce P. Lindenbaum „Pudle i frytki” oraz historii Franka i Oleny - bohaterów muzealnej bajki.

Zajęcia odbywają się w sali multimedialnej.

Dzień w porcie

Gdynia to miasto portowe, ale co właściwie oznacza to określenie? Co dzieje się w porcie i jakie dźwięki można najczęściej tutaj usłyszeć? Na te pytania odpowie Mysz Agata, która doskonale zna każdy portowy zakamarek.

Warsztaty poruszają temat pracy w porcie. Uczestnicy i uczestniczki poznają zawody i zadania, jakie codziennie stoją przed osobami pracującymi w porcie. Celem jest także zapoznanie dzieci z historią dawnych morskich podróży, które dawniej rozpoczynały się właśnie w Gdyni.

Zajęcia odbywają się w przestrzeni muzeum.

Dodatkowe materiały edukacyjne dla przedszkoli, z których można korzystać podczas lekcji w szkole:



KLASY I-III SZKOŁY PODSTAWOWEJ

AKTYWNE OPROWADZANIE

WARSZTATY

Witaj w muzeum

Jeśli nie byliście jeszcze w muzeum, czas to zmienić! Podczas Waszej pierwszej wizyty sprawdzimy, jakie niespodzianki kryje muzealna wystawa oraz spotkamy się z tajemniczym gościem, który wie wszystko o przedmiotach „mieszkających” w muzeum. Odwiedzimy muzealną ekspozycję, zajrzymy do gablot i wspólnie stworzymy własną małą wystawę!

Warsztaty mają na celu zapoznanie dzieci z instytucją kultury. Dowiadują się, czym jest muzeum, jakie spełnia funkcje oraz jak można spędzać w nim czas. Dodatkowo, uczestnicy i uczestniczki poprzez wejście w rolę muzealnych kuratorów będą mieli okazję dowiedzieć się, jak powstaje wystawa.

Zajęcia odbywają się w przestrzeni muzeum oraz na wystawie stałej.

Dzieci z różnych stron świata

Czy łatwo znaleźć przyjaciół w innym kraju? Co możemy zrobić, żeby każdy poczuł się dobrze w nowym miejscu?

Podczas zajęć zaznajomimy się z historiami: Oliwii, Maksyma, Vano i Nisy, ich tradycjami oraz obyczajami krajów, z których pochodzą. Poznamy także podstawy popularnych języków nowożytnych. Odpowiemy na pytania: czy tak naprawdę bardzo się od siebie różnimy i co właściwie znaczy słowo „akceptacja”. Porozmawiamy również o tym, jakie prawa mają dzieci.

Zajęcia odbywają się w sali warsztatowej oraz na wystawie stałej.

Spory ten Batory!

Zapraszamy na pokład! Za chwilę rozpoczynamy rejs! Jeśli chcecie poczuć się jak pasażerowie transatlantyku oraz poznać ciekawostki legendarnego MS Batory, nie może Was zabraknąć!

Uczniowie i uczennice poznają realia podróży morskich, dowiedzą się, jak przebiegały rejsy wielkimi transatlantykami i jak wyglądał dzień spędzony na statku - zarówno z perspektywy pasażera, jak i pracującej na nim osoby. Sprawdzimy również, jak wyglądał budynek Muzeum Emigracji w czasach funkcjonowania Dworca Morskiego.

Zajęcia odbywają się na wystawie stałej oraz w sali warsztatowej.

Podróże z tajemniczym czasowrotkiem

Wyruszymy w podróż w czasie i przestrzeni z Franią i Bronkiem – dociekliwym rodzeństwem. Kto wie, może podczas naszej przygody spotkamy kogoś ciekawego?

Na przykładzie stworzonej przez nas bajki o Frani, Bronku i tajemniczym czasowrotku, uczniowie poznają ciekawe zawody i nazwiska wybitnych polskich emigrantów i emigrantek (Maria Skłodowska-Curie, Antoni Patek, Pola Negri).

Zajęcia odbywają się na wystawie stałej oraz w sali warsztatowej.

Razem różnie! - warsztaty integracyjne

Czy na pewno dobrze znacie swoich kolegów i koleżanki z klasy? Co zrobić, aby każdy w Waszej grupie czuł się dobrze? Zapraszamy na warsztaty, które staną się okazją do wspólnej zabawy i integracji. Może okazać się, że język wcale nie jest potrzebny, aby budować wspólnotę.

Praca nad wzajemną akceptacją oraz szacunkiem w grupie jest ważna dla ogólnego samopoczucia uczniów i uczennic. Do udziału zachęcamy szczególnie grupy szkolne, wśród których obecne są osoby z Ukrainy lub innych krajów.

Zajęcia odbywają się na wystawie stałej i w sali warsztatowej.

Przeprowadzka Franka i Oleny

Góra kartonów, walizki i plecak wypchany po brzegi - to ostatnio dominuje w domu Franka. Zarówno on jak i Olena muszą zmierzyć się z przeprowadzką. Jak sobie poradzą z nowym doświadczeniem?

Podczas warsztatów poznajemy historię przeprowadzki Franka oraz Oleny, których losy spletają się, gdy spotykają się w jednej klasie szkolnej. Celem zajęć jest oswojenie uczestników z doświadczeniem zmiany, takim jak np. przeprowadzka.

Zajęcia odbywają się w przestrzeni muzeum.

Dodatkowe materiały edukacyjne dla klas I-III, z których można korzystać podczas lekcji w szkole:



KLASY IV-VI SZKOŁY PODSTAWOWEJ

AKTYWNE OPROWADZANIE

ZWIEDZANIE WYSTAWY Z KARTĄ ZADAŃ

WARSZTATY

Polacy brylują, Polki imponują

Co łączy Polę Negri z Heleną Modrzejewską? A Edmunda Strzeleckiego z Marią Skłodowską-Curie? Poznajcie superbohaterów z przeszłości i sprawdźcie ich... supermoce!

Na podstawie różnorodnych źródeł (Internet, muzyka, malarstwo), uczniowie zapoznają się z działalnością znanych polskich emigrantów i emigrantek. Wśród nich: Maria Skłodowska-Curie, Olga Boznańska, Edmund Strzelecki, Fryderyk Chopin, Pola Negri, Ernest Malinowski. Następnie, uczestnicy i uczestniczki tworzą swoje mini-wystawy poświęcone wybranym postaciom. Dzięki pracy w grupie zajęcia integrują klasę. Zajęcia odbywają się w sali warsztatowej i w przestrzeni muzeum.

Welcome to the USA

A gdyby tak cofnąć się w czasie i wcielić się w emigrantów poszukujących szczęścia za oceanem? Co czuli po przyjeździe do nowego kraju? Jakie przeszkody czekały na nich podczas podróży?

Podczas integracyjnych zajęć uczniowie i uczennice dowiadują się jak wyglądała emigracja Polaków i Polek oraz ich pierwsze doświadczenia w wielokulturowym Nowym Jorku z początku XX stulecia. Zapoznają się również z ich wpływem na amerykańską kulturę.

Zajęcia odbywają się na wystawie stałej oraz w sali warsztatowej.

Ważne słowo - emigracja

Czym różni się emigrant od imigranta? I kim jest uchodźczyni? Łatwo się w tym pogubić, dlatego przyjdźcie na nasze warsztaty rozwiązać swoje wątpliwości!

Warsztaty mają na celu zaznajomienie grupy z takimi pojęciami jak emigracja, imigracja, uchodźstwo, migracja. Uczestnicy i uczestniczki zajęć poznają przykłady z różnych okresów historycznych, wcielają się w rolę migrantów i migrantek, a także uczą się rozróżniać podstawowe pojęcia związane z przemieszczaniem się ludności. Zajęcia odbywają się w sali warsztatowej oraz na wystawie stałej.

Oferta dodatkowa: Warsztaty antydyskryminacyjne #NAUCZSIĘREAGOWAĆ

Być może słyszeliście takie słowa jak stereotyp, uprzedzenie, dyskryminacja. Wiecie co oznaczają? Podczas warsztatów poznacie historie z życia waszych rówieśników i metody reagowania na nierówne traktowanie.

Warsztaty poruszają zagadnienia dotyczące praw człowieka. Uczniowie i uczennice, poprzez angażujące aktywności dowiadują się, czym jest dyskryminacja i w jaki sposób mogą tworzyć świat bez nienawiści. **Warsztaty są prowadzone przez psychologa.**

Zajęcia odbywają się w sali warsztatowej.

[Dodatkowe materiały edukacyjne dla klas IV - VI, z których można korzystać podczas lekcji w szkole:](#)





KLASA VII i VIII SP

AKTYWNE OPROWADZANIE

ZWIEDZANIE WYSTAWY Z KARTĄ ZADAŃ

WARSZTATY

Emigracja wczoraj i dziś

Zapraszamy Was do zapoznania się z fragmentami filmów, obrazów, komiksów i innych utworów kultury. Na ich podstawie sprawdzimy, jak zmieniały się powody emigracji od XIX w. do współczesności. Wspólnie zaprojektujemy również persony emigrantów z różnych czasów.

W oparciu o przykłady z historii kultury, uczniowie i uczennice zapoznają się z różnymi punktami widzenia na kwestie emigracji. W trakcie zajęć klasa porównuje przyczyny i różne oblicza emigracji zmieniające się na przestrzeni lat. Poznaje również nazwiska znanych emigrantów i emigrantek.

Zajęcia odbywają się w sali warsztatowej.

Kamera, akcja!

Wyruszamy na poszukiwanie dobrych kadrów, dźwięków oraz historii w sam raz na scenariusz filmowy! Dokąd? Oczywiście do muzeum!

Uczniowie i uczennice w nowatorski i integrujący sposób poznają najciekawsze wątki wystawy stałej oraz osiągnięcia wybitnych polskich emigrantów i emigrantek związanych z kinematografią: Agnieszki Holland, Pawła Pawlikowskiego, Poli Negri, Warner Brothers, Janusza Kamińskiego.

Zajęcia odbywają się w sali warsztatowej oraz na wystawie stałej.

Informacja a manipulacja

Czy zdarzyło wam się natknąć na informacje, które nie były prawdziwe? Jak odróżnić fake newsy od manipulacji? Dołączcie do dyskusji o tym, w jaki sposób krytycznie podchodzić do tego co widzimy w mediach (nie tylko społecznościowych).

Podczas zajęć przyglądamy się różnym materiałom informacyjnym znalezionymi w sieci i nie tylko. Na podstawie źródeł historycznych sprawdzamy, jak zmieniało się podejście do propagandy w prasie.

Zajęcia odbywają się w Sali multimedialnej i na wystawie stałej.

Oferta dodatkowa: Warsztaty antydyskryminacyjne #nauczęsięreagować

Czym jest dyskryminacja i jakie mechanizmy sprawiają, że ludzie dyskryminują innych? Weźcie udział w warsztatach, które pozwolą Wam zrozumieć jak wielką moc, zarówno negatywną, jak i pozytywną, mają słowa.

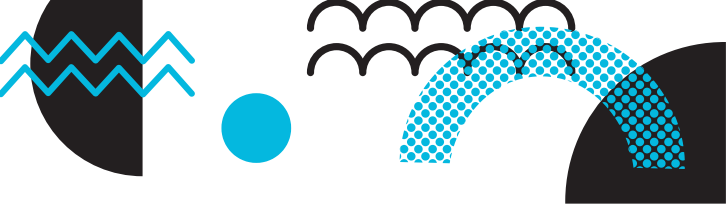
Podczas warsztatów uczniowie i uczennice pogłębią wiedzę na temat dyskryminacji oraz dowiedzą się, jakie są jej mechanizmy. Klasa będzie mieć szansę poćwiczyć reagowanie na mowę nienawiści czy proces wykluczenia z grupy.

Warsztaty są prowadzone przez psychologa.

Zajęcia odbywają się w sali warsztatowej.

[Dodatkowe materiały edukacyjne dla klas VII i VIII, z których można korzystać podczas lekcji w szkole:](#)





SZKOŁY PONADPODSTAWOWE

AKTYWNE OPROWADZANIE

ZWIEDZANIE WYSTAWY Z KARTĄ ZADAŃ

WARSZTATY

Emigracja wczoraj i dziś

Zapraszamy Was do zapoznania się z fragmentami filmów, obrazów, komiksów i innych utworów kultury. Na ich podstawie sprawdzimy, jak zmieniały się powody emigracji od XIX w. do współczesności. Zaprojektujemy również persony emigrantów z różnych czasów.

W oparciu o przykłady z historii kultury uczniowie i uczennice zapoznają się z różnymi punktami widzenia na kwestie emigracji. W trakcie zajęć klasa porównuje przyczyny i różne oblicza emigracji zmieniające się na przestrzeni lat. Poznaje również nazwiska znanych emigrantów i emigrantek.

Zajęcia odbywają się w sali warsztatowej.

Wielka Emigracja wielkich artystów – i nie tylko

O czym na emigracji marzył Juliusz Słowacki, a z czego słynął Fryderyk Chopin? W kim zakochał się Ernest Malinowski i co robili w wolnym czasie XIX-wieczni emigranci i emigrantki?

Podczas zajęć uczniowie i uczennice poznają historię Polaków, którzy po 1830 roku zdecydowali się na emigrację i odkrywają, z jakimi problemami się zmagali. Podczas zajęć uczestnicy i uczestniczki dokonają ciekawych i zaskakujących porównań, porządkując jednocześnie wiedzę o XIX-wiecznych emigrantach i emigrantkach – także tych mniej znanych. Zajęcia odbywają się w sali warsztatowej oraz na wystawie stałej.

Kamera, akcja!

Wyruszamy na poszukiwanie dobrych kadrów, dźwięków oraz historii w sam raz na scenariusz filmowy! Dokąd? Oczywiście do muzeum!

Uczniowie i uczennice w nowatorski i integrujący sposób poznają najciekawsze wątki wystawy stałej oraz osiągnięcia wybitnych polskich emigrantów i emigrantek związanych z kinematografią: Agnieszki Holland, Pawła Pawlikowskiego, Poli Negri, Warner Brothers, Janusza Kamińskiego.

Zajęcia odbywają się w sali warsztatowej oraz na wystawie stałej.

Zagubione obiekty

Tajemnicze biografie, niesamowite koleje losu i wybitne jednostki. Czy uda Wam się ustalić tożsamość wszystkich osób, których przedmioty znaleźliśmy w muzealnym magazynie?

Klasa w oparciu o wystawę stałą i pełne zagadek materiały zapoznaje się z niepokornymi emigrantami i emigrantkami znanymi z historii.

Zajęcia odbywają się w sali warsztatowej i na wystawie stałej.

Oferta dodatkowa: Warsztaty antydyskryminacyjne #NAUCZSIĘREAGOWAĆ

Czym jest dyskryminacja i jakie mechanizmy sprawiają, że ludzie dyskryminują innych? Weźcie udział w warsztatach, które pozwolą Wam zrozumieć jak wielką moc, zarówno negatywną, jak i pozytywną, mają słowa.

Podczas warsztatów uczniowie i uczennice pogłębią wiedzę na temat dyskryminacji oraz dowiedzą się, jakie są jej mechanizmy. Uczestnicy i uczestniczki zajęć będą mieli szansę poćwiczyć reagowanie na mowę nienawiści czy poznać mechanizmy wykluczenia z grupy. **Warsztaty są prowadzone przez psychologa.**

Zajęcia odbywają się w sali warsztatowej.

Dodatkowe materiały edukacyjne dla szkół ponadpodstawowych, z których można korzystać podczas lekcji w szkole:

